

Инструкция по инсталляции и применению редактора программ намотки изделий для станков универсальных намоточных СУН-0,6Р и СУН1,8МЛР (SUNED v1.0)
http://www.eltech.com.ua/eltech_r.html

ОБЩИЕ ПОЛОЖЕНИЯ.

Для подготовки программ намотки на станки СУН-0,6Р и СУН-1,8МЛР, при помощи персонального компьютера (PC) применяется комплект подготовки программ КПП СУН, в состав которого входит редактор SUNED (http://www.eltech.com.ua/opci_r.html#zp).

Редактор SUNED предназначен для создания, изменения, записи и считывания программ намотки станков СУН-0,6Р и СУН1,8МЛР версий 4.00 и выше на компьютерах под управлением Windows 2000, XP, 7 (32 и 64 разрядные версии).

Запись и считывание программ намотки изделий (далее программ) на станки производится посредством внешнего запоминающего устройства ЗП СУН предназначенного для сохранения, резервного хранения и переноса программ. Для подключения ЗП СУН к компьютеру применяется USB-программатор, входящий также в комплект подготовки программ КПП СУН.

ВАЖНО! Прежде чем приступить процессу создания программ необходимо ознакомиться с техническими возможностями станков, для этого требуется изучить документы:

- "СТАНОК УНИВЕРСАЛЬНЫЙ НАМОТОЧНЫЙ СУН-0,6 (СУН-0,6Р). Руководство по эксплуатации ЭИТК 61.00.000 РЭ";
- "СТАНОК УНИВЕРСАЛЬНЫЙ НАМОТОЧНЫЙ СУН-1,8МЛ (СУН-1,8МЛР) Руководство по эксплуатации ЭИТК 60.00.000-01РЭ";
- "Станок универсальный намоточный СУН-0,6Р (СУН-1,8МЛР) Инструкция по программированию и работе ЭИТК.61.00.000-01 ИП".

ИНСТАЛЯЦИЯ.

Для запуска редактора требуется инсталлировать BDE (сокр. от англ. Borland Database Engine - «движок баз данных Borland») - 32-битный движок баз данных под Microsoft Windows для доступа к базам данных. Для инсталляции развернуть поставляемый архив **suned.zip** желательно в коренной раздел любого диска компьютера и выполнить файл **setupbde.exe** из папки ..SUNED\BDE\.

Запуск редактора SUNED осуществляется запуском на выполнение файла **suned.exe**, который находится в созданной папке. Редактор обрабатывает файлы программ с расширением **.bin**, а для записи в записи в ЗП СУН файлы преобразуются в формат **.hex**.

ОПИСАНИЕ ИНТЕРФЕЙСА.

Редактор состоит из двух окон. Основное окно представляет собой две таблицы:

- сверху "Заглавные строки программ намотки";
- внизу "Рабочие строки программы намотки".

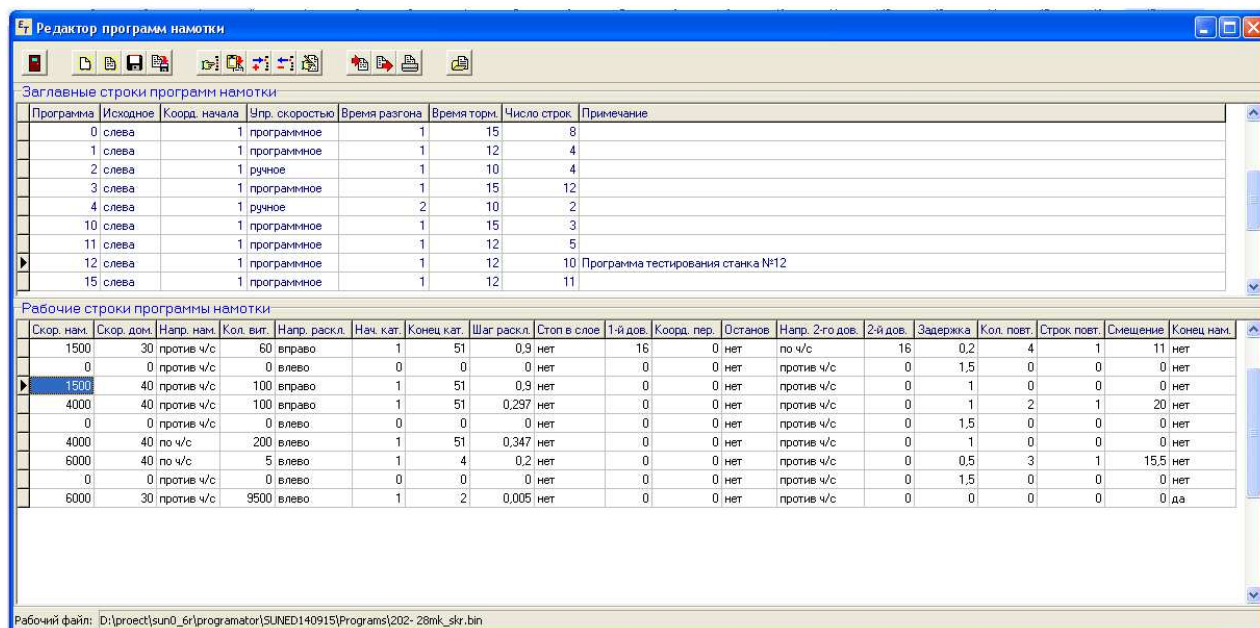


Рис.1 Вид основного окна SUNED

Второе окно редактирования представляет собой таблицу с параметрами заглавной строки и параметрами рабочей строки программы, выбранной в первом окне.

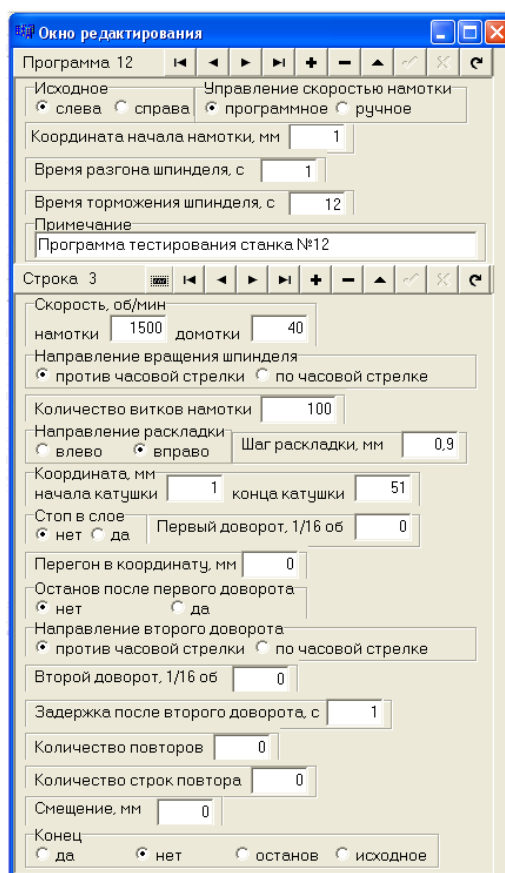


Рис.2 Вид окна редактирования SUNED

Основное окно позволяет видеть общую картину о наличии программ и их содержании (см. рис.1).

Панель меню этого окна, которая расположена сверху (см. рис.3) , позволяет выполнять:

- операции с файлами программ: создавать, загружать, сохранять, сохранять как;
- операции с программами в данном окне: находить, добавлять, вставлять, удалять, входить в окно редактирования;
- операции с внешним запоминающим устройством ЗП СУН: импортировать и экспортировать;
- распечатать таблицу рабочих строк выбранной программы;
- входить в окно настроек редактора, в котором необходимо выбрать модель станка, прописать пути нахождения файлов редактируемых программ намотки и файлов программатора (см. рис.4).

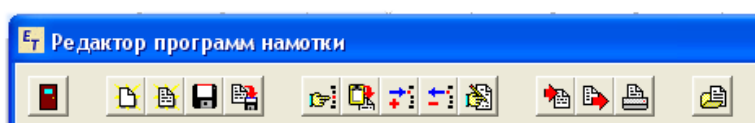


Рис.3 Вид панели меню основного окна SUNED

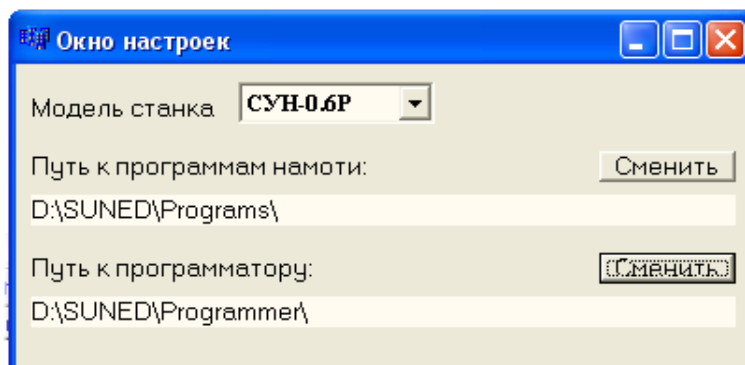


Рис.4 Вид окна настроек SUNED

При наведении на пиктограммы меню указателем "мыши", подсвечивается строка-подсказка описания функции пиктограммы.

Выполняя операцию импорта (чтения) программ намотки из ЗП СУН, редактор запросит ввести имя файла, в который редактор запишет данные из ЗП СУН, а уже потом откроет этот файл для редактирования, просмотра программ намотки. И при операции экспорта (записи) программ намотки в ЗП СУН, так же необходимо указать имя файла, в котором хранятся необходимые программы намотки.

После выбора определенной программы в таблице "Заглавные строки программ намотки", в таблице "Рабочие строки программы намотки" будут отображены параметры всех рабочих строк данной программы.

Чтобы войти во второе окно редактирования выбранной программы, необходимо кликнуть указателем "мыши" по пиктограмме входа в окно редактирования или дважды кликнуть указателем "мыши" по строке, выбранной программы, в таблице "Заглавные

строки программ намотки", или же дважды кликнуть указателем "мыши" по выбранной строке в таблице "Рабочие строки программы намотки".

В нижней части основного окна отображается местонахождение и имя редактируемого файла.

При необходимости печати таблицы рабочих строк выбранной программы намотки, не обходимо учитывать, что редактор выводит на печать лишь отображаемую в редакторе часть таблицы. Поэтому для печати полной таблицы рабочих строк, необходимо окно редактора растянуть так, чтобы поместились все колонки таблицы, а по вертикали все или нужные строки таблицы, поэтому необходимо использовать монитор с разрешением не менее 1280 пикселей по горизонтали (см. рис.1).

Окно редактирования строк состоит из двух частей (см. рис.2).

В верхней части таблицы реализована возможность редактировать, вставлять, удалять, выбирать программы, подтверждать введенные изменения, при помощи строки-меню навигации, а также изменять параметры заглавной строки (см. рис.2).

В поле окна "Примечание" возможно зафиксировать краткое описание данной программы намотки.

Пиктограммы кнопок строки-меню навигации, при наведении на них указателя "мыши", подсвечиваются строками-подсказками описания функции кнопок.



Рис.5 Вид строки-меню заглавной строки окна редактирования SUNED

В нижней части таблицы реализована возможность добавлять, вставлять, удалять, перемещаться по строкам программы, подтверждать введенные изменения, при помощи строки-меню навигации аналогично начальной строки, и собственно редактировать параметры рабочей строки.



Рис.6 Вид строки-меню нижней части окна редактирования SUNED

ВАЖНО! Следует помнить, что считывается из памяти контроллера станка и записывается в память станка массив памяти программ целиком. Это значит, что содержимое памяти программ станка полностью обновляется, что неизбежно приводит к утрате всех программ, ранние записанных в станке. Добавление\изменение одной или несколько программ намотки при помощи редактора к существующим в памяти контроллера станка программам намотки необходимо выполнить следующим образом:

- сохранить содержимое памяти программ станка на ЗП СУН;
- импортировать (прочитать) из ЗП СУН в редактор SUNED;
- создать\изменить одну или несколько программ намотки в множестве программ намотки прочитанных из станка при помощи редактора;
- экспортировать (записать) отредактированное множество программ на ЗП СУН;

- Записать из ЗП СУН в память программ контроллера станка множество программ, содержащее как ранее созданные так и созданные\измененные программы в последнем сеансе редактирования.